

Autor gry:
Martin Nedergaard Andersen

INSTRUKCJA



Dla 2-8 graczy w wieku 12+

Elementy gry

202 karty z pytaniami

DŁUGOŚĆ STATKU KOSMICZNEGO		
A	Battlestar Galactica	2 1439 m
B	Enterprise w Star Trek	1 287 m
C	Gwiezdny Niszczyciel (symbol Imperium w Gwiezdnym Wojnach)	3 1600 m

1 kostka do gry



24 żetony z odpowiedziami A, B oraz C (w 8 kolorach)



64 żetony obstawiania o wartościach od 1 do 8 (w 8 kolorach)



Cel gry

Zdobądź najwięcej punktów, udzielając poprawnych odpowiedzi na pytania.

Przygotowanie gry

Każdy gracz otrzymuje:

- 3 żetony odpowiedzi A, B oraz C w wybranym kolorze,
- żetony obstawiania zgodnie z poniższą tabelką (w zależności od liczby graczy):

Liczba graczy	2	3	4	5	6	7	8
Liczba żetonów obstawiania dla 1 gracza	1-6	1-6	1-6	1-8	1-5	1-6	1-7
Liczba pytań dla 1 gracza	6	3	2	2	1	1	1

Uwaga: Jeśli w grze bierze udział więcej niż 8 graczy, należy ich podzielić na zespoły składające się z 2 osób. W tym przypadku określenie „gracz” w tej instrukcji oznacza również „zespół”.

Przebieg gry

Gracz posiadający największą wiedzę ogólną zadaje pytanie jako pierwszy. Po każdym pytaniu następuje zmiana osoby zadającej pytanie. Każdy gracz będzie zadawać pytania tyle razy, ile przewiduje tabelka ze strony 2. Wszyscy pozostali gracze jednocześnie odpowiadają na zadane pytania.

Osoba zadająca pytanie rzuca kostką w celu określenia wartości, którą gracze będą obstawiać.

- 1: najniższa wartość
- 2: średnia wartość
- 3: najwyższa wartość



przykładowe rozłożenie gry dla 4 graczy

WRAZ Z UPŁYWEM CZASU ZALECAMY NIE ZADAWAĆ PYTAŃ O ŚREDNIEJ WARTOŚCI, A JEDYNIEMO O WARTOŚCI NAJWYŻSZEJ BĄDŹ NAJNIŻSZEJ.

Osoba zadająca pytanie sięga po pierwszą kartę z talii i, nie pokazując jej pozostałym graczom, odczytuje trzy propozycje, rozpoczynając od litery początkowej. Nie wolno czytać odpowiedzi!

Przykład: Osoba zadająca pytanie rzuca kostką i uzyskuje liczbę 2. Gracze muszą określić średnią wartość. Wówczas osoba zadająca pytanie czyta: „Wiek... A: Yody, B: Papy Smerfa, C: Noego”.

Wszyscy gracze, oprócz osoby zadającej pytanie, umieszczają przed sobą 2 ZAKRYTE żetony: **1 żeton odpowiedzi A, B lub C** oraz **1 żeton obstawiania** (o określonej wartości). Czynność obstawiania powinna odzwierciedlać poziom pewności gracza co do poprawności danej odpowiedzi: im bardziej gracz jest przekonany o poprawności udzielonej odpowiedzi, tym wyższa będzie wartość żetonu. **Każdy żeton obstawiania może być użyty tylko raz w całej grze.**



Kiedy wszyscy gracze są gotowi, odwracają swoje żetony odpowiedzi (Uwaga: tylko żetony odpowiedzi!), podczas gdy żetony obstawiania pozostają zakryte. Wtedy osoba zadająca pytanie odczytuje prawidłową odpowiedź.

W powyższym przykładzie średnią wartością jest wiek Yody (900 lat, podczas gdy wiek Papy Smerfa to 542 lata, a wiek Noego to 950 lat).

- Każdy gracz, który **udzielił poprawnej odpowiedzi**, umieszcza swój żeton obstawiania zakryty we wspólnym stosie na środku stołu.
- Każdy gracz, któremu **nie udało się prawidłowo odpowiedzieć**, odkłada swój żeton ZAKRYTY z powrotem do pudełka. Nie będzie on używany do końca gry.

Gracze zabierają swoje żetony odpowiedzi. Następuje zmiana osoby zadającej pytanie i gra toczy się dalej w taki sam sposób.

Zakończenie gry

Gdy każdy gracz zadał pytanie tyle razy, ile przewiduje tabelka ze strony 2 (czyli zostały wykorzystane wszystkie żetony obstawiania), gracze odkrywają żetony umieszczone na środku stołu. Każdy z graczy sumuje punkty na żetonach w swoim kolorze znajdujące się na środku. Wygrywa gracz, który zgromadził największą liczbę punktów.

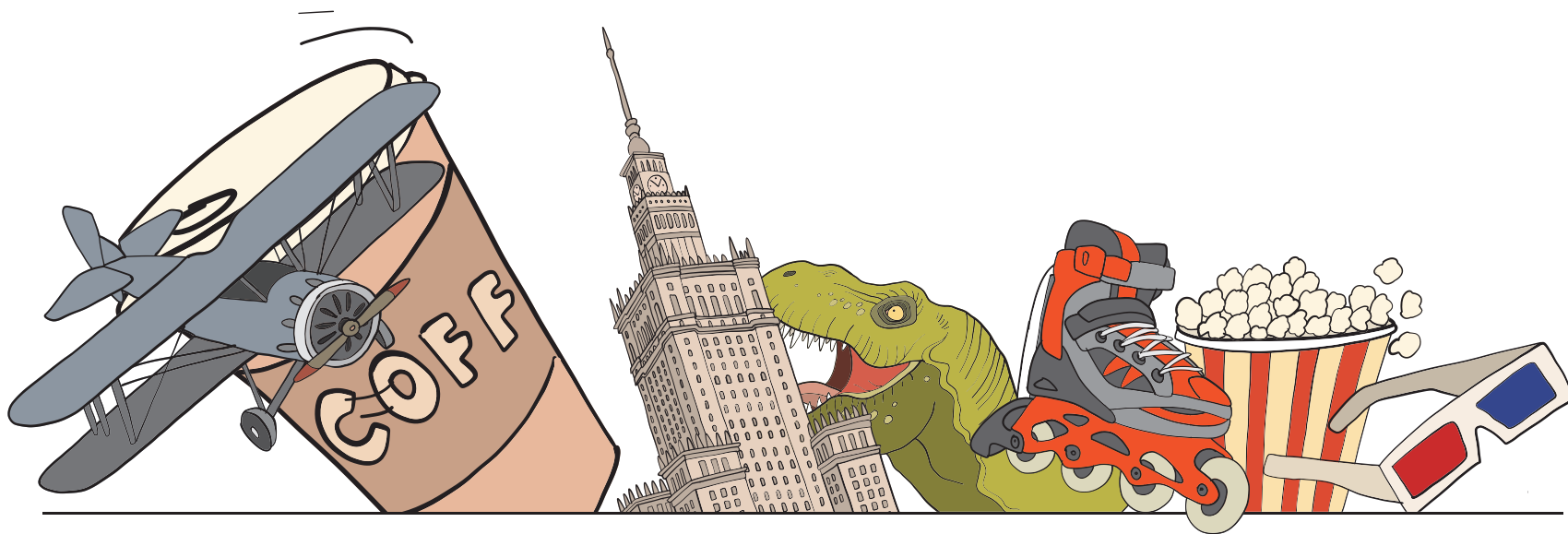
W przypadku remisu wygrywa gracz posiadający największą liczbę żetonów. Jeśli nadal jest remis, gracze dzielą zwycięstwo między sobą.

Dodatkowe informacje

Dołożyliśmy wszelkich starań, aby na kartach z pytaniami znalazły się jak najdokładniejsze dane. Należy jednak mieć na uwadze, że często można natknąć się na informacje na ten sam temat, które mogą być ze sobą sprzeczne.

To właśnie dlatego, jeśli dokładnie przyjrzy się kartom, możesz znaleźć na nich różniące się od siebie wartości. Pamiętaj, że staraliśmy się umieszczać najlepiej udokumentowane i zgodne ze sobą dane. Mimo to informacji podanych w tej grze nie należy traktować jako bezwzględnego punktu odniesienia.

Ponadto wszystkie wartości pieniężne są podane w dolarach amerykańskich, gdyż jest to podstawowa waluta w około 90% przypadków. Aby przeliczyć te wartości na euro, należy je pomnożyć przez 1,2.



Podziękowania dla testerów: MDJT Club, Francis, Damien, Zine, Quentin, Stephen, Chris, Alexis Laurence, Fendoel, Narsir, Olivier, Mathieu, Fred, Danny i Helen.



Grupa Wydawnicza Foksal Sp. z o.o.
al. 3 Maja 12, 00-391 Warszawa
© 2017 Grupa Wydawnicza Foksal
www.foxgames.pl
f/FOXGAMESpl

Wydawca: Wojciech Rzadek
Tłumaczenie: Tomasz Lanczewski
Redakcja: Anna Mann
Korekta: Marta Kania
Koordynacja produkcji: Alicja Arcimowicz
Opracowanie graficzne i DTP: Cezary Szulc
Wszelkie prawa zastrzeżone. Tej gry nie wolno kopiować w całości ani w części bez pisemnej zgody Wydawcy.



© 2013 Scorpion masqué inc.